

# ONE PAGE REPORT (OPR) # 8

## ประจำเดือนสิงหาคม 2568

**เดือนสิงหาคม** ได้บริการข้อมูลให้กับมหาวิทยาลัย และสังคม ในรูปแบบของผลการสำรวจ การจัดกิจกรรมและการเปิดพื้นที่เรียนรู้ การยกระดับประสบการณ์และพัฒนาบุคคล รวมถึง การบริการธุรกิจวิชาการ มูลค่า Inkind ทั้งหมดรวม **6,719,764** บาท

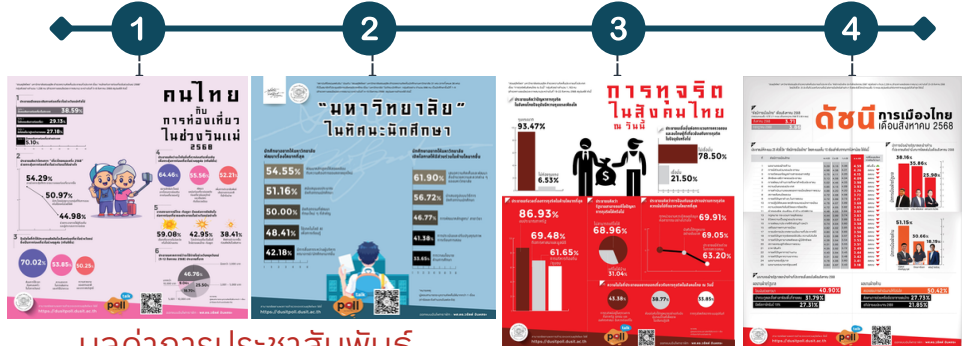
### 1 การสำรวจความคิดเห็นสาธารณะ

1) คนไทยกับการท่องเที่ยว  
ในช่วงวันแม่ 2568

2) "มหาวิทยาลัย"  
ในทัศนะนักศึกษา

3) การทุจริตในสังคมไทย  
วันนี้

4) "ดัชนีการเมืองไทย"  
เดือนสิงหาคม 2568



มูลค่าการประชาสัมพันธ์  
ผ่านสื่อ (Ad Value) รวม **4,193,464** บาท

### 2 การสำรวจความคิดเห็นให้กับมหาวิทยาลัย

- 1) ความพึงพอใจ งาน M-SCI UNITED EXPO 2025 : YOUR FUTURE YOUR SDU (ONLINE)
- 2) วิชาอาหารการกิน ความคิดเห็นต่อการจัดการเรียนรู้รายวิชาอาหารการกิน ฐานการเรียนรู้วิชาอาหารการกิน
- 3) ความคิดเห็นต่อการจัดการเรียนรู้วิชาพลเมืองไทยในศตวรรษที่ 21 ภาคการศึกษาที่ 1 ปีการศึกษา 2568 ฐานกิจกรรม
- 4) ความคิดเห็นต่อการจัดการเรียนรู้รายวิชาคุณค่าของความสุข ภาคการศึกษาที่ 1 ปีการศึกษา 2568

มูลค่า Inkind **257,700** บาท

### 3 การจัดกิจกรรมและเปิดพื้นที่แห่งการเรียนรู้

คุยสบาย ๆ ... *Life* สาร: **มีการจัด 9 หัวข้อ**

- 1) The Mama Gang,
- 2) ครั้ว 12 มีอะไร ? ในครั้วใหม่... สุดว้าววว
- 3) Student Impact Talk: พลังนักศึกษา จากองค์การ... สุ่มมหาวิทยาลัยที่ยั่งยืน,
- 4) ถอดรหัสรางวัลเกียรติยศ ครุศาสตร์ จุฬาลงกรณ์มหาวิทยาลัย ปี พ.ศ.2568
- 5) ร่วมอนุรักษภาษาไทย ผ่านการแข่งขันประกวดฯ ชิงรางวัล "ทุนหม่อมหลวงบุญเหลือ เทพยสุวรรณ"
- 6) "เก่งภาษา เรียนฟรี" ที่สวนดุสิต (English Excellence Scholarship)
- 7) Girls + Moms Talk
- 8) ดวล Idea บนเวทีแข่งขัน "REGIONAL PITCHING STARTUP THAILAND LEAGUE 2025"
- 9) จดอนุสิทธิบัตร ชาสมุนไพรจากใบมะม่วง

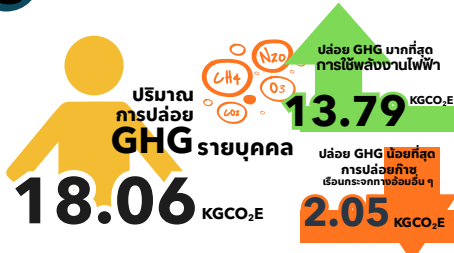
มูลค่า Inkind **137,600** บาท

### 4 การยกระดับประสบการณ์และพัฒนาทักษะบุคคล มีการจัดกิจกรรม Poll Lab ทั้งสิ้น 2 ครั้ง

- 1) Poll Lab ครั้งที่ 26 ตัวเลพูดได้ : คณิตในโลกของโพล ครั้งที่ 2 ให้กับนักศึกษา รายวิชาหมวดวิชาศึกษาทั่วไป
- 2) Poll Lab ครั้งที่ 27 COMM ARTS, GEN Z STYLE : เด็กนิเทศคิดแบบเจน Z โดยนางสาวปุลนทริกา อินทอง นักศึกษาฝึกประสบการณ์วิชาชีพสวนดุสิตโพล คณะวิทยาการจัดการ หลักสูตรนิเทศศาสตรบัณฑิต สาขาวิชานิเทศศาสตรบัณฑิต และการเป็นผู้ประกอบการธุรกิจ

มูลค่า Inkind **121,000** บาท

### 5 กิจกรรมด้าน SDGs



**เน้นแนวทาง** ลดการใช้พลังงาน เช่น การปิดไฟ และแอร์ในพื้นที่ที่ไม่ได้ใช้งาน ปิดไฟในช่วงพักเที่ยงเป็นเวลา 1 ชั่วโมง เพื่อส่งเสริมความยั่งยืนและลดการปล่อยก๊าซเรือนกระจกอย่างมีประสิทธิภาพ



การเข้าร่วมกิจกรรมด้าน SDGs ได้แก่ โครงการ Plastic Bank Plus และกิจกรรมเสวนาความยั่งยืนครั้งที่ 4 **Sustainability in Action : SDGs inSDU's Path to the Future** ภายใต้หัวข้อ **SDGs Solutions in Hospitality and Tourism**

### 6 การบริการธุรกิจวิชาการ 2 โครงการ



สวทช.  
NSTDA

รวมงบประมาณจ้าง

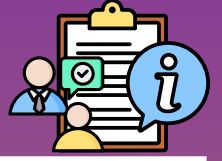
**2,010,000** บาท



# งานบริการข้อมูล จากสวนดุสิตโพล



## งานบริการข้อมูลประจำเดือนสิงหาคม



### 1 4 ส.ค. 2568

#### กิจกรรม POLL LAB ครั้งที่ 26 : ตัวเลขพูดได้

เป็นบริการวิชาการผ่านการจัดกิจกรรม POLL LAB ให้กับนักศึกษาในหมวดวิชาศึกษาทั่วไป รายวิชาคณิตศาสตร์ในชีวิตประจำวัน



กิจกรรมครั้งนี้ ทำให้นักศึกษารู้จักสวนดุสิตโพลมากขึ้น เป็นการเรียนรู้พร้อมลงมือปฏิบัติจริง โดยพี่ ๆ จากสวนดุสิตโพล ให้คำปรึกษาอย่างใกล้ชิด สิ่งที่นักศึกษาได้รับ 1) ทักษะการตั้งคำถาม 2) การสำรวจ และ 3) การนำเสนอผล ซึ่งเป็นการเสริมสร้างทักษะการทำงาน ในการด้านการทำวิจัย การสำรวจ ทักษะทางสังคม และทักษะทางการสื่อสาร เน้นการทำงานร่วมกันเป็นทีม



ระดับพึงพอใจมาก  
(ค่าเฉลี่ย 4.35)

มีนักศึกษา เข้าร่วมกิจกรรมทั้งสิ้น 82 คน

### 2 17 ส.ค. 2568

#### จัดนิทรรศการ SHAPING THAI UNIVERSITIES: GLOBAL TRENDS AND INSIGHTS การออกแบบมหาวิทยาลัยไทย: จากแนวโน้มโลกสู่การขับเคลื่อนประเทศ

ได้รับเกียรติจากนางสาวสุดาวรรณ หวังศุภกิจโกศล รัฐมนตรีว่าการกระทรวงการอุดมศึกษา วิทยาศาสตร์ วิจัยและนวัตกรรม (อว.) และคณะผู้บริหารเข้าเยี่ยมชมบูธของสวนดุสิตโพล



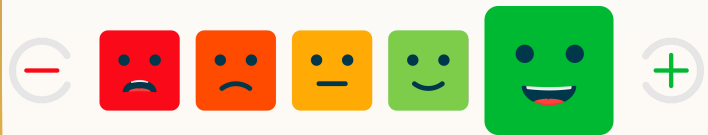
มีการนำเสนอผลสำรวจเรื่อง “มหาวิทยาลัย” ในทัศนะนักศึกษา ในการประชุมสามัญ ที่ประชุมอธิการบดีแห่งประเทศไทย (ทปอ.) และสมาคมที่ประชุมอธิการบดีแห่งประเทศไทย (สพอ.) ครั้งที่ 4/2568 พร้อมด้วยการประชุมสภาสถาบันอุดมศึกษาเอกชนแห่งประเทศไทย (สอ.ประเทศไทย) ครั้งที่ 2/2568 ณ หอประชุมรัตนกนิษฐ มหาวิทยาลัยสวนดุสิต



### 3 28-29 ส.ค. 2568

#### การสำรวจความพึงพอใจต่อการจัดงาน M-SCI UNITED EXPO 2025 : YOUR FUTURE YOUR SDU

เก็บรวบรวมข้อมูลและประมวลผลการสำรวจความพึงพอใจต่อการจัดงาน M-SCI UNITED EXPO 2025 : YOUR FUTURE YOUR SDU ณ หอประชุมรัตนกนิษฐ มหาวิทยาลัยสวนดุสิต เก็บข้อมูลด้วยแบบสอบถามออนไลน์ กลุ่มตัวอย่าง คือ นักเรียน ครูแนะแนว ผู้บริหาร ผู้ปกครอง อาจารย์ และนักศึกษา จำนวนกลุ่มตัวอย่าง 591 คน



ความพึงพอใจต่อการจัดงานมากที่สุด  
(ค่าเฉลี่ย 4.59)



M-SCI UNITED EXPO 2025 : YOUR FUTURE YOUR SDU



POLL LAB ครั้งที่ 26 : ตัวเลขพูดได้

