

# บทวิเคราะห์ผลโพล: การเลือกตั้งท้องถิ่นกับการเลือกตั้งระดับชาติ

สำรวจระหว่างวันที่ 4-6 กันยายน 2567 กลุ่มตัวอย่างจำนวน 1,149 คน ทางออนไลน์และภาคสนาม

## ข้อค้นพบที่สำคัญ:



การเลือกตั้งท้องถิ่น  
มีความสำคัญมาก  
57.88%



อยากให้นำเสนอนโยบาย  
พัฒนาโครงสร้าง  
พื้นฐานและคมนาคม  
72.58%



จะตัดสินใจเลือกผู้สมัคร  
จาก “นโยบาย”  
67.42%

ไม่เห็นด้วย: 52.13%  
เห็นด้วย: 47.87%

### ประชาชนเห็นความสำคัญของการเลือกตั้งท้องถิ่น ตัดสินใจจาก “นโยบาย”

กลุ่มตัวอย่างให้ความสำคัญกับการเลือกตั้งท้องถิ่น ร้อยละ 57.88 เนื่องจากมองว่าเป็นกระบวนการที่ใกล้ชิดกับการพัฒนาพื้นที่ที่อาศัยอยู่ เป็นจุดเริ่มต้นสำคัญในการปรับปรุงคุณภาพชีวิตและสิ่งแวดล้อมในชุมชน โดยนโยบายด้านการพัฒนาโครงสร้างพื้นฐานและการคมนาคมเป็นเรื่องที่ได้รับความคิดเห็นมากที่สุดจากกลุ่มตัวอย่างถึงร้อยละ 72.58 เพราะมีผลโดยตรงต่อความเป็นอยู่ของประชาชน การเน้นนโยบายที่เกี่ยวข้องกับเรื่องนี้จะมีผลต่อการตัดสินใจของประชาชน

### ความสัมพันธ์ระหว่างการเลือกตั้งท้องถิ่นและการเลือกตั้งระดับชาติ

กลุ่มตัวอย่างร้อยละ 52.13 ไม่เห็นด้วยหากมองว่า “ผลการเลือกตั้งท้องถิ่นไม่เกี่ยวข้องกับผลการเลือกตั้งระดับชาติ” ด้านอีกร้อยละ 47.87 มองว่าเห็นด้วยว่าไม่เกี่ยวข้องกัน จะเห็นได้ว่ามีทั้งกลุ่มที่มองว่าเกี่ยวข้องและไม่เกี่ยวข้องกัน เนื่องจากการเลือกตั้งทั้งสองระดับนั้นอาจมีความเชื่อมโยงกันทางการเมือง และการสนับสนุนของพรรคการเมืองก็ย่อมมีผลต่อการเลือกตั้งท้องถิ่น เพียงแต่การพัฒนาในระดับท้องถิ่นเน้นการแก้ปัญหาที่มีระดับเฉพาะเจาะจงในพื้นที่มากกว่า และมีปัจจัยบ้านใหญ่เข้ามามีอิทธิพลต่อผลการเลือกตั้ง จึงทำให้สามารถมองได้ทั้งสองมุมมอง

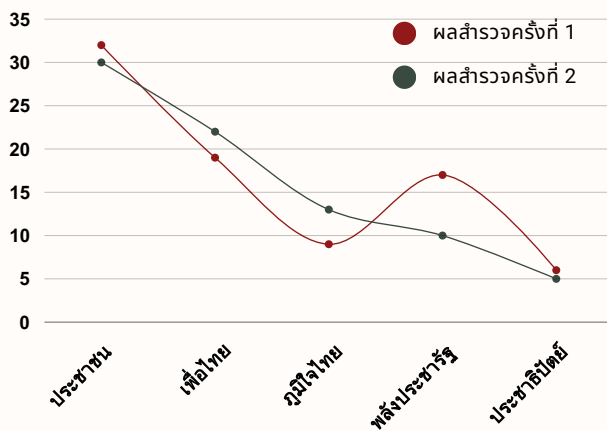
## ความนิยมของพรรคประชาชนยังสูง แม้อัตราลงเล็กน้อยจากผลสำรวจครั้งที่ผ่านมา

จากผลโพล พบว่า การทำงานแก้ปัญหาท้องถิ่นกลุ่มตัวอย่างมีความเชื่อมั่นในพรรคประชาชนมากที่สุด ร้อยละ 30.73 รองลงมาคือ เพื่อไทย ร้อยละ 22.38 เมื่อนำมาเปรียบเทียบกับผลการสำรวจเมื่อวันที่ 9 - 12 กรกฎาคม 2567 พบว่า คะแนนของพรรคประชาชน (ก้าวไกลเดิม) ลดลงเล็กน้อย จากร้อยละ 32.53 เหลือร้อยละ 30.73 ในขณะที่พรรคเพื่อไทยเพิ่มขึ้นจากร้อยละ 19.79 เป็นร้อยละ 22.38 ผลส่วนนี้สะท้อนให้เห็นว่าคะแนนนิยมของพรรคประชาชน (ก้าวไกลเดิม) ยังคงสูงในสนามเลือกตั้งท้องถิ่น แม้อัตราลงเล็กน้อยอาจเพราะการเปลี่ยนแปลงของพรรคในช่วงที่ผ่านมา ในขณะที่คะแนนนิยมของเพื่อไทยเพิ่มขึ้นเล็กน้อยบ่งบอกถึงศักยภาพในการช่วงชิงคะแนนเสียงในพื้นที่ได้ดีขึ้น

การปกครองส่วนท้องถิ่น ถือเป็นรากฐานที่สำคัญในการปกครองระบอบประชาธิปไตยและเป็นการปกครองที่อยู่ใกล้ชิดกับประชาชนส่วนใหญ่ของประเทศมากที่สุด ดังนั้นในการเลือกตั้งท้องถิ่น ประชาชนจึงมักจะเลือกโดยตัดสินใจจากความสัมพันธ์ระดับปัจเจกเป็นอันดับแรกไม่ใช่กระแสของพรรคการเมืองระดับชาติ โดยเฉพาะการเลือกในระดับสมาชิก ผู้สมัครที่ได้รับเลือกตั้งต้องเป็นคนประเภทเรียกง่าย ใช้คล่อง เป็นพี่น้องพวกพ้องที่รู้จักกัน ส่วนการเลือกตั้งผู้ว่าราชการในตำแหน่งนายก มักพิจารณาจากบาร์มีส่วนบุคคลที่ประชาชนในพื้นที่รู้สึกว่าจะสามารถพึ่งพาอาศัยได้ในทุกสถานการณ์แบบใจถึง ฟังได้

ยิ่งสถานการณ์ที่ระบบราชการมีอำนาจเข้มแข็ง แต่อำนาจของประชาชนในการต่อรองหรือแสดงความคิดเห็นมีน้อย ยิ่งทำให้ระบบบ้านใหญ่เติบโตเพราะประชาชนมักต่อรองผ่านอำนาจบาร์มีของบ้านใหญ่ในพื้นที่เป็นหลัก การทำงานผ่านกระแสพรรคหรือกระแสของการเมืองระดับชาติจึงไม่สามารถฝ่าด่านบ้านใหญ่ได้ง่าย แต่ต้องอาศัยการทำงานเชิงความคิดร่วมกับเครือข่ายหรือคนในพื้นที่อย่างต่อเนื่องจึงเกิดมรรคผลเป็นรูปธรรม

## ความเชื่อมั่นของประชาชนต่อพรรคการเมืองในการทำงานแก้ปัญหาท้องถิ่น



“ผลโพลเผยว่าประชาชนมองการเลือกตั้งท้องถิ่นและระดับชาติมีทั้งเกี่ยวข้องและไม่เกี่ยวข้องกัน โดยอาจมีความเชื่อมโยงกันทางการเมืองและการสนับสนุนของพรรคการเมืองและบ้านใหญ่ก็มีผลต่อการเลือกตั้ง พรรคประชาชนแม้พรรคจะมีกระแสในระดับชาติ แต่หากกลุ่มบ้านใหญ่ไม่ได้อาจจะชนะในสนามท้องถิ่น”

สรุปและวิเคราะห์ผลโพลโดย  
นางสาวพรพรรณ บัวทอง  
ประธานสวนดุสิตโพล  
มหาวิทยาลัยสวนดุสิต



CONTACT US

ผู้ช่วยศาสตราจารย์อัญชลี รัตนะ  
อาจารย์ประจำหลักสูตรรัฐศาสตร  
โรงเรียนกฎหมายและการเมือง มหาวิทยาลัยสวนดุสิต



Shaping Tomorrow with Today's Insights

suandusitpoll@dusit.ac.th

https://dusitpoll.dusit.ac.th/

+66 2244 5210